



KIT PARA DERRAME DE FLUIDOS CORPORALES

Guía de Entrenamiento



*Herramientas sustentables de cartón para limpieza y absorbente aprobado para vertederos
PURELL® Foodservice Surface Sanitizer cuenta con la U.S. EPA Design for the Environment Certification

PREPARACIÓN



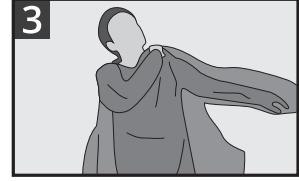
Vacíe todo el contenido del kit en una superficie plana cerca del derrame. Coloque la bolsa vacía en el piso.



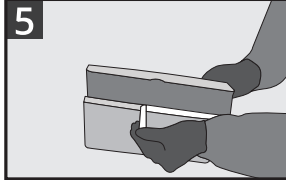
Coloque la máscara con el protector ocular y luego la cubierta del cabello. Finalmente, póngase guantes y póngalos sobre las mangas de la bata.



Coloque las cubiertas de zapatos sobre sus zapatos.



Póngase una bata usando la cabeza y el pulgar.



Retire el respaldo blanco de la tira adhesiva y fíjelo al piso seco cerca del borde del derrame.

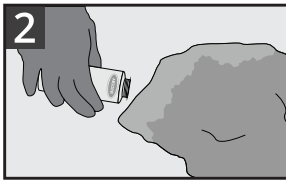


Retire la tapa y el sello del PURELL® Foodservice Surface Sanitizer y coloque el pulverizador de gatillo.

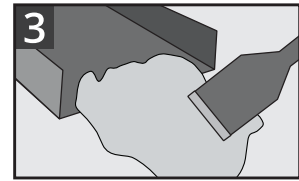
LIMPIEZA DEL ÁREA



Aspire el derrame y el área circundante con la botella adjunta de PURELL® Foodservice Surface Sanitizer.



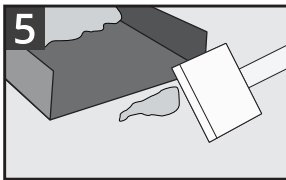
Espere 30 segundos. Espolvoree el polvo absorbente sobre todo el derrame.



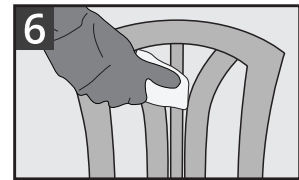
Use un raspador para empujar todos los desechos en la caja del recogedor. Deseche el raspador en la bolsa de basura.



Rocía completamente todo el sitio del derrame. Espere 30 segundos.

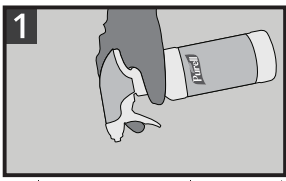


Use la almohadilla de fregona n.º 1 para empujar cualquier residuo restante en la caja del recogedor. Descarte. Use manijas para levantar del piso y deseche en la bolsa de basura.

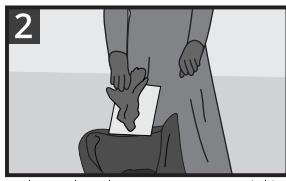


Si alguna superficie dura desigual tiene salpicaduras de derrames, vierta el PURELL® Foodservice Surface Sanitizer en las toallas incluidas y límpielas.

PARA TERMINAR



Finalmente, usa TODO lo que queda PURELL® Foodservice Surface Sanitizer y trapeador # 2 para extender sobre todo el sitio del derrame. Descarte botella vacía y deje que el área se seque al aire.



Coloque los elementos restantes del kit en la primera bolsa. Ponga ropa protectora, junto con todos los artículos restantes del kit, en la primera bolsa. Usar cordón para atar cerrado. Coloque la primera bolsa dentro de la segunda bolsa.



Quite las cubiertas de zapatos. A continuación, quite la máscara y el cabello cubrir. Descarte en la segunda bolsa de basura. Luego, agarrar el frente de vestido con ambas manos.



Tire de ambas manos hacia adelante, lejos del cuerpo, para romper abra el lazo del cuello del vestido y vínculos de vuelta.



Use las mangas interiores de la bata para quitarse los guantes sin tocar el lado contaminado. Deseche en la segunda bolsa.



Selle la segunda bolsa con cordón y deséchela en el contenedor de basura exterior. Use PURELL SINGLES™ Hand Sanitizer de inmediato. Una vez dentro, lávate bien las manos durante 20 segundos.